



# VISION

# 2033



Elevator  
Lift

# RESUMÉ

ARoS er et af de store statsanerkendte kunstmuseer i Danmark. Museet er et unikt kulturelt vartegn i hjertet af Aarhus og et sted, som er kendt og værdsat for at kæmpe for modige, nye idéer. ARoS tilbyder et vigtigt kreativt frirum, hvor det er muligt at genbesøge fortiden, udforske nutiden og forestille sig fremtiden på en helt ny måde gennem kunst.

Med en ny ledelse befinder ARoS sig i en afgangsfase, hvor museet vil omdefinere sin dagsorden og sit perspektiv. Vi går spændt fremtiden i møde og hviler ikke på laurbærrerne. Vi vil tage udfordringerne op og fortsætte med at forfølge vores vision om at blive et af de mest relevante og interessante kunstmuseer på internationalt niveau.

Vision 2033 fastlægger vores kurs for de næste ti år og er et centralt værktøj til at kommunikere vores ambition som organisation. Vi håber, det vil inspirere vores gæster og samarbejdspartnere – både eksisterende og nye.

Det kommende arbejde vil medføre en transformation på tværs af museets mange forskellige områder. Vi har fastlagt klare strategiske mål som rettesnor for vores handlinger. Vores mål garanterer, at vi er godt rustede til at opfylde vores formål og er forberedte til en stor udvidelse. Målene giver os et stærkt fundament, hvorfra vi kan styrke vores rækkevidde, omdømme og idéer.

Denne spændende forandring vil blive gennemført med professionalisme, integritet og rummelighed.

Vores fremtid vil være kunstnerisk udfordrende og eventyrlysten, kulturelt inkluderende, finansielt og miljømæssigt bæredygtig, lokalt og globalt forbundet – og som altid leveret af det stærkeste team, der gør det, de er bedst til.

Vi ser frem til, at DU er med på vores rejse.



Laura Uggla  
Bestyrelsesleder, ARoS' bestyrelse

Vores arbejde vil i de kommende år fokusere på disse nøgleprioriteter:

- Vi vil bane vejen for nye muligheder med en ny profil, som omfatter modige og innovative udstillinger i nye og eksisterende gallerier.
- Vi vil gentænke adgangen til ARoS' samling og kendskabet til den ved at forny måden, vores samling udstilles og formidles på. Derudover vil vi styrke samlingens relevans og betydning gennem en ny strategisk plan for erhvervelse.
- Vi vil forbedre besøgsoplevelsen ved at levere vores store kunstprojekt The Next Level (TNL), med det monumentale kunstværk *The Dome a Skyspace by James Turrell* som kronjuvel.
- Vi vil styrke vores tilknytning til et bredere publikum, nye fællesskaber og samarbejdspartnere.
- Vi vil opnå vækst gennem en udvidelse af vores finansielle ressourcer, digitale kapacitet og bygningsfaciliteter.
- Vi vil fokusere på miljø gennem bæredygtige initiativer.



Rebecca Matthews  
Museum direktør og CEO



Installation of Joana Vasconcelos, *Valkyrie Rön*, 2016.  
Foto © ARS Aarhus Kunstmuseum

# INDHOLD

1.	Vores rejse mod Vision 2033: Kuratering af vores fremtid	6
2.	Hvem vi er	8
3.	Mission / Vision / Strategi	10
4.	Værdier	13
5.	Strategiske søjler	16
1.	Kunstnerisk nytænkning	19
2.	Flere nye gæster og opsøgende arbejde i lokalsamfundet	20
3.	Aktivering af hele vores kunstsamling	23
4.	Økonomisk vækst og finansiel sikkerhed – vores forretningsstrategi	24
5.	Høj arbejdsglæde og faglighed hos alle medarbejdere	27
6.	Samarbejde og partnerskaber	28
7.	Udvidede og vedligeholdte fysiske rammer	31
8.	Bæredygtighed som drivkraft	32
6.	Vores fremtid i 2033	37
7.	Bidragydere	40

# 1. VORES REJSE FREM MOD VISION 2033: KURATERING AF VORES FREMTID

Store kunstinstitutioner udvikler sig. De bevæger sig med tiden og gør varige indtryk på de hjerter, sind og kulturer, som de berører.

Vision 2033 er ARoS' første langsigtede strategiske plan, som er blevet til i et samarbejde mellem mange mennesker på tværs af museet både internt og eksternt. Bestyrelsen godkendte en proces, hvor alle medarbejdere og et bredt udvalg af centrale eksterne danske og internationale fagfæller og samarbejdspartnere blev inviteret med henblik på at få deres input og perspektiv på ARoS' fremtid (se bidragsydere). Processen kørte fra september 2022 til februar 2023 som en bred inddragelsesproces, kaldet *The Involvement Model*, hvor der blev lyttet til og inkluderet stemmer fra interessenterne.

Vores fælles vision vil frem mod 2033 blive realiseret gennem konkrete handlinger. Visionen understøttes af en velovervejet plan for opnåelig og bæredygtig succes på tværs af organisationen – en plan, som er gennemsigtig og målbar i organisationen, og som museets ledelse og bestyrelse er ansvarlige for.

Vision 2033 tager udgangspunkt i vores plads i verden og bringer liv og økonomisk vækst til vores hjemby. Hermed cementeres Aarhus' nationale konkurrencefordel og internationale positionering. ARoS vil spille en nøglerolle i tiltrækningen af kulturturisme til vores by, og vigtigst af alt give mulighed for, at alle kan engagere sig i et blomstrende rigt kulturliv.

De demografiske, sociale og kulturelle tendenser for det næste årti er blevet overvejet i udviklingen af vores plan: Lige fra emner som kunstig intelligens og ændringer i befolkningsprofil til den voksende betydning af lokale forbindelser i en global kontekst. Vi har været opmærksomme på den nye museumsdefinition fra ICOM, som blev forfinet i august 2022<sup>1</sup>. Vi har hentet inspiration i Aarhus Kommunes Kulturpolitik 2021–2024<sup>2</sup>; og den nationale museumsreforms dagsorden i 2023<sup>3</sup>. Vi har fokuseret målrettet på ligestilling, mangfoldighed og inklusion. Det gælder både i vores program, i forhold til vores gæster og vores medarbejdere og i forhold

til den måde, vi præsenterer og positionerer os på. Og vi har været opmærksomme på, at vores fremtid ikke vil være bundet til et fysisk sted alene, men skal omfavne en stærk online tilstedeværelse og virtual reality-muligheder.

Den 10-årige 2033 horisont samler den gentænkning af ARoS, der allerede er i gang. Markante milepæle ligger forude i de kommende 5 år og understreger de første skridt i museets fremtid, som er oplyst herunder:

- 2024** Vi fejrer vores 20-års jubilæum i vores ikoniske bygning med særlige jubilæumsprojekter (offentliggøres senere); en publikation, der fremhæver erhvervede kunstværker og udstillinger gennem de seneste 20 år; en opdatering af vores samlingsudstillinger og præsentationen af den tilbagevendende *ARoS Annual Lecture*.
- 2025** Åbning af *The Dome, a Skyspace by James Turrell* som en del af The Next Level-udvidelsen og det nyindrettede ankomstråde på niveau 4<sup>4</sup> og med transformation af Aarhus bymidte til et kulturkvarter med Musikhusparkens nytænkning som omdrejningspunkt.
- 2026** Præsentation af en gennemgribende nyophængning af vores samling og ombyggede udstillingsgallerier på niveau 6 og 8 samt nye fremvisninger/udstillinger af værker erhvervet til samlingen i ARoS' offentlige rum; lancering af *Gaden Commissions* (arbejdstitel), der vil bringe liv og aktiviteter i og mellem bygningerne på tværs af ARoS Art Square og andre steder i vores by.

1 "Et museum er en non-profit, permanent institution, som tjener samfundet, der forsker, indsamler, konserverer, fortolker og udstiller materiel og immateriel arv. Museer er åbne for offentligheden, tilgængelige og inkluderende, og museer fremmer mangfoldighed og bæredygtighed. De opererer og kommunikerer etisk, professionelt, med inddragelse af offentligheden og tilbyder varierede oplevelser til gavn for uddannelse, nydelse, refleksion og vidensdeling."

2 [https://www.aarhus.dk/media/67708/kulturpolitikken\\_dk\\_version\\_tilgaengelig.pdf](https://www.aarhus.dk/media/67708/kulturpolitikken_dk_version_tilgaengelig.pdf)

3 <https://kum.dk/soeg?q=museumsreform>

4 The Next Level er en udvidelse af ARoS, bestående af forskellige elementer: det monumentale kunstværk *The Dome, a Skyspace by James Turrell*, et underjordisk udstillingsgalleri på ca. 1.000 kvadratmeter og et udendørs Art Square, der alle byder på nye fordybende oplevelser.



# 2.

## HVEM VI ER

ARoS er et af Danmarks mest anerkendte kunstmuseer og en førende international kunstinstitution.

Som et statsanerkendt kunstmuseum er det vores opgave at kæmpe for kunsten og kunstnere. Som kraftcenter for indsamling, bevaring, dokumentation, formidling og udstilling er det vores opgave at sikre det bredest mulige publikum adgang til dansk og international kunst. At være centrum for forskning, undervisning i kunst og udveksling af idéer.

Beliggende i hjertet af Aarhus er ARoS en markant kulturdestination, som er åben for alle. Med cirka 520.000 solgte billetter om året og mere end 630.000 besøgende, der hvert år nyder en ARoS-oplevelse<sup>1</sup>, er vi det næstmest besøgte museum i Danmark, i den næstmest lykkelige by i verden.

Det er et af vores grundlæggende principper, at alle mennesker skal have adgang til kultur. ARoS er gratis for alle under 18 år, og vi prioriterer vores ansvar over for børn, unge og familier meget højt.

ARoS er et af Nordeuropas største kunstmuseer, med 20.700 m<sup>2</sup> fordelt på 10 etager, der byder på en lang række kunstopplevelser; 6 udstillingsgallerier; dedikerede rum til læring og offentlige arrangementer; en populær museumsbutik; og højt vurderede restaurant og café. Museet er kronet af det store ikoniske kunstværk Olafur Eliassons *Your rainbow panorama*, som åbner for en 360-graders farvet udsigt over byen. I 2025 vil ARoS udvide og åbne The Next Level, herunder et spektakulært nyt værk af den anerkendte amerikanske kunstner James Turrell med titlen *The Dome, a Skyspace by James Turrell*, som vil komplementere og berige oplevelsen af *Your rainbow panorama* og forstærke ARoS' status som en national og international 'must-visit' destination.

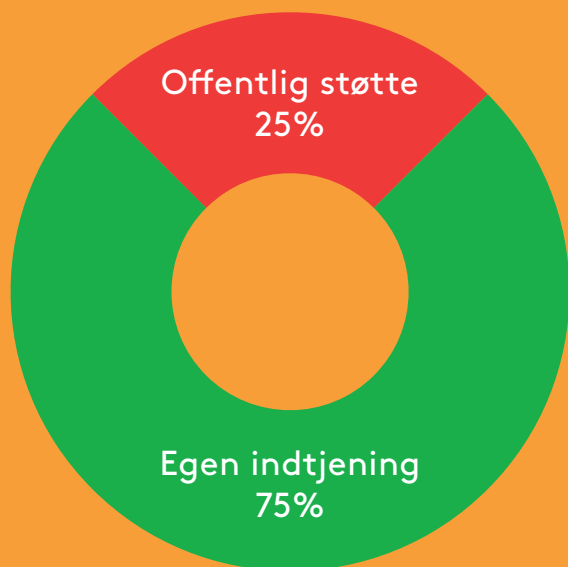
Vi præsenterer hvert år 5-7 særudstillinger med international og dansk kunst udviklet i samarbejde med store globale museer, gallerier og kunstnere. Vi perspektiverer etablerede historiske kunstneres arbejde og udforsker tematiske emner, der er relevante for nutiden; vi samarbejder med samtidskunstnere for at skabe nye installationer, og vi præsenterer banebrydende arbejde af mindre kendte kunstnere eller helt nye stemmer.

ARoS udvikler nye udstillinger med værker fra museets egen samling, der spænder over en periode på 250 år og består af over 8.300 kunstværker. Vi erhverver betydelige danske og internationale kunstværker inden for maleri, skulptur, fotografi, tryk, tegninger og levende billeder, og vi har været på forkant med at erhverve storslåede installations- og lyskunst fra de seneste 60 år. Vi erhverver disse betydelige danske og internationale kunstværker via private donationer, fundraising, sponsorer og billetsalg mv. Vores partnerskaber med fonde er fundamentet for vores kunstneriske aktivitet, og de bidrager til udstillinger, erhvervelser og vores Public Engagement aktiviteter.

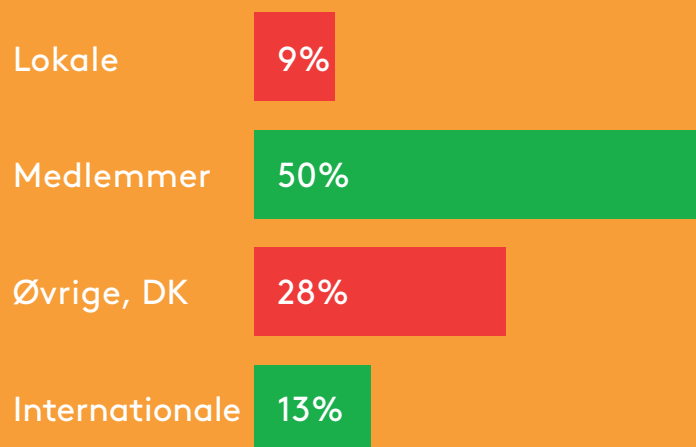
Vores ARoS-team tæller omkring 250 personer inklusive deltidsansatte. Vi er en selvejende institution med et årligt driftsbudget på omkring 100 mio. kroner. Heraf modtager vi 25% i offentlig finansiering, mens 75% af indkomsten er egen indtjening gennem billetsalg, fundraising og sponsorering mv. Den samlede ARoS-oplevelse giver mulighed for besøg i café, restaurant og shop samt holde arrangementer i vores innovative og kreative rum.



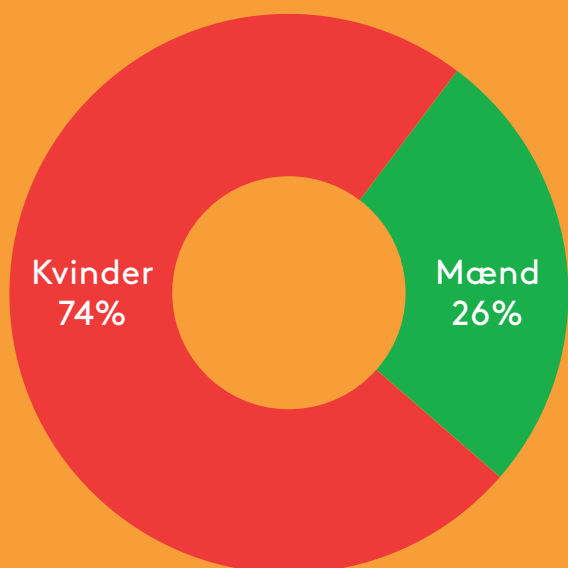
## Driftsbudget



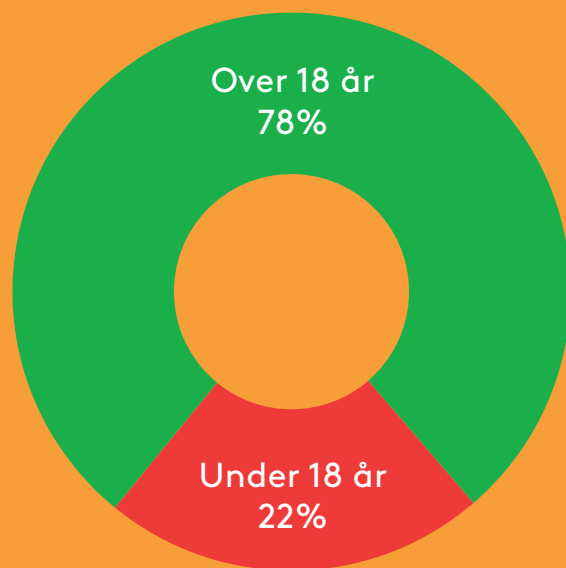
## Demografi, ARoS' gæster



## Køn, ARoS' gæster



## Alder, ARoS' gæster



### 3.

ARoS VISION • VISION • VISION • VISION • VISION • VISION • NOISIA • NOISIA • NOISIA • NOISIA • NOISIA • NOISIA

Drevet af kunst og inspireret af kreative idéer vil ARoS blive højt værdsat lokalt, nationalt forankret og globalt engageret.

Vi vil dele viden, give ny energi og berige mennesker med afsæt i fortidens og nutidens kunst, mens vi drømmer om og skaber vores fælles fremtid.

# MISSION

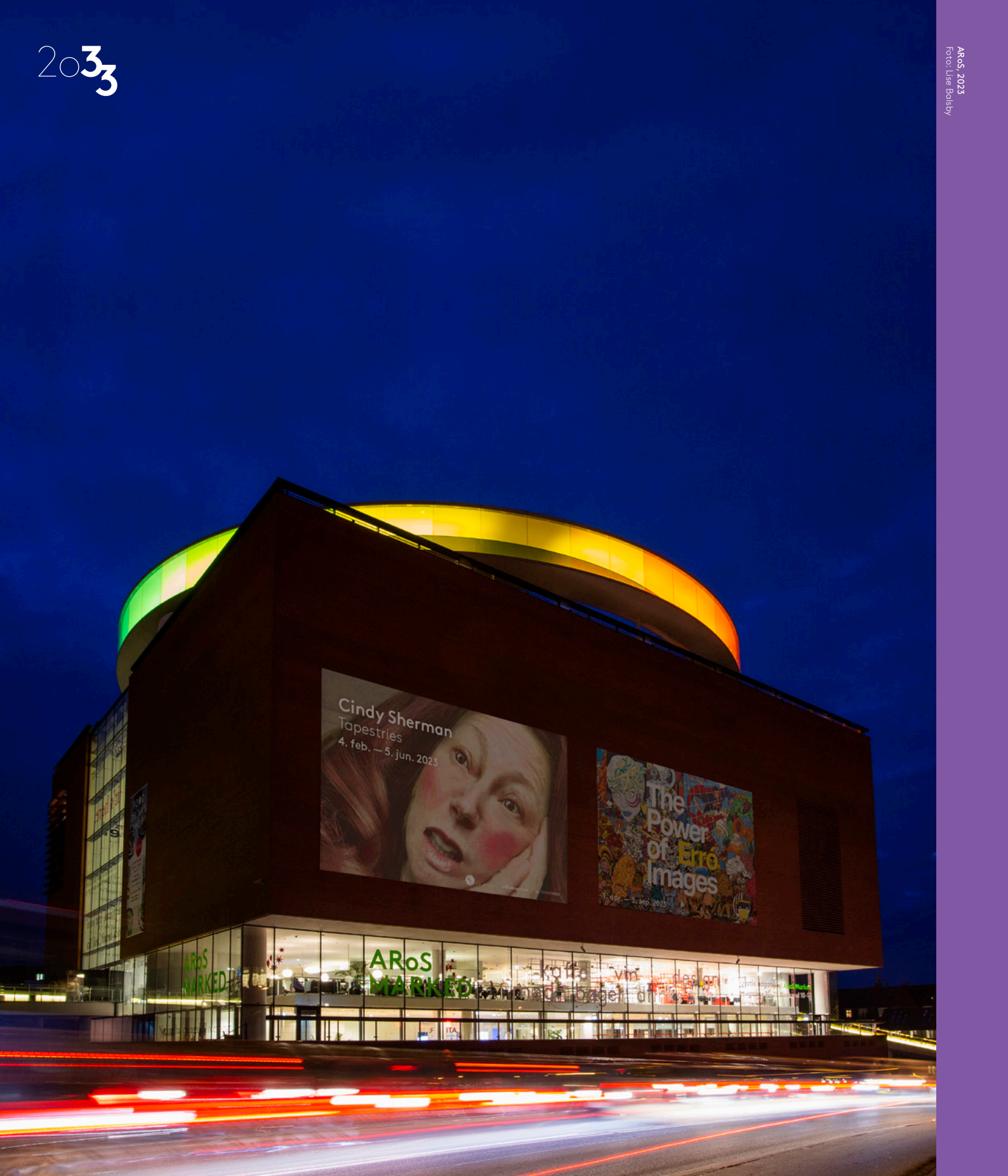
ARoS er sat i verden for at berige livet for alle aarhusianere, danskere og internationale besøgende ved at bringe mennesker sammen, så de kan tage del i ekstraordinære kunstoplevelser.

Vi forbinder vores gæster og idéer gennem et dynamisk kunstnerisk program og byder besøgende velkommen til vores ikoniske museum, hvor de kan nyde, opdage, lære, slappe af og lege.

# STRATEGI

Vi vil opnå vores vision ved at:

- præsentere kunst i verdensklasse for vores gæster for at skabe engagement og relationer på nye, dristige og overbevisende måder
- præsentere den allerbedste nationale og internationale kunst gennem visionære kunstneriske udstillinger
- øge kvaliteten og omdømmet af AROS' samling gennem strategiske erhvervelser, forskning, bevaring og ny formidling
- fremme kreativiteten gennem et dybdegående og transformerende engagement i vores galleri- og museumsrum og på tværs af byen og i den digitale verden
- byde besøgende velkommen i et imødekomende, generøst og inkluderende miljø
- engagere et stadigt mere mangfoldigt publikum gennem nyskabende udstillinger, der tilbyder livsbekræftende møder med kunsten
- sikre en anerkendende arbejdsplads, der tiltrækker talenter og opbygger stærke kompetencer
- sikre en bæredygtig fremtid gennem nye forretningsmuligheder og strategiske partnerskaber



Cindy Sherman  
Tapestries  
4. feb. - 5. jun. 2023

The Power of Ero Images

ARoS  
MARKED

ARoS  
MARKED

ARoS  
MARKED

# 4.

## VÆRDIER

Vores værdier udstikker altid kursen for vores beslutninger. De giver os et fundament at stå på og en platform, hvorfra vi kan anskue fremtiden.

Vi vil altid være:

**A**DVENTUROUS: Vi er eventyrlystne, fantasifulde og parate til at tage kunstneriske risici og har altid modet til at være unikke, uventede og udfordrende.

**R**IGOROUS: Vi sikrer, at ekspertise, relevans og høj faglighed understøtter alt, hvad vi gør, for derved at opbygge tillid hos alle, der møder os.

**O**PEN: Vi værdsætter nysgerrighed og samarbejde, og vi stræber efter at være rummelige og generøse i alle områder af vores arbejde.

**S**OCIAL: Vores drivkraft er mennesker og en social dagsorden. Vi lytter til og værdsætter hinanden, vores samarbejdspartnere og vores gæster. Vi byder samtale, forespørgsler og debat velkommen, og vi bestræber os på at gøre ethvert møde inspirerende og uforglemmeligt.





# 5.

## DE STRATEGISKE SØJLER

Vores otte strategiske søjler er drivkraften i vores mål for at nå Vision 2033. Målene er dynamiske og vil tilpasse sig år for år:

1. Kunstnerisk nytænkning
2. Flere nye gæster og opsøgende arbejde i lokalsamfundet
3. Aktivering af hele vores kunstsamling
4. Økonomisk vækst og finansiel sikkerhed – vores forretningsstrategi
5. Høj arbejdsglæde og faglighed hos alle medarbejdere
6. Samarbejde og partnerskaber
7. Udvidede og vedligeholdte fysiske rammer
8. Bæredygtighed som drivkraft





2033



# 5.1

## KUNSTNERISK NYTÆNKNING

Vi vil præsentere vores gæster for det allerbedste af dansk og international samtidskunst og klassisk kunst, som gør ARoS til et levende opdagelsesrum og en vigtig international platform for vor tids idéer.

Vi vil være bannerfører for epokegørende og kritisk reflekteret kunst fra verdens mest betydningsfulde kunstnere, uanset om de er fra fortiden, nutiden eller fremtiden. Vi vil omfavne forskellige former for kreativ praksis, både de traditionelle og de nyskabende. Vi vil præsentere et bredt spektrum af kunst på tværs af kreative discipliner, lige fra arkitektur, design og kunsthåndværk til film, performance, lyd, musik og bevægelse.

Vi vil give vores gæster et frirum og give dem plads til at tænke og undres og til at finde inspiration og sætte spørgsmål ved verden omkring dem. Vi vil kommunikere fakta og historier, der betyder noget, gennem lettilgængelige og informative fortællinger. Og vi vil præsentere kunst i uventede former og på usædvanlige steder rundt omkring i byen og udenfor museet.

## 5.2

# FLERE NYE GÆSTER OG OPSØGENDE ARBEJDE I LOKALSAMFUNDET

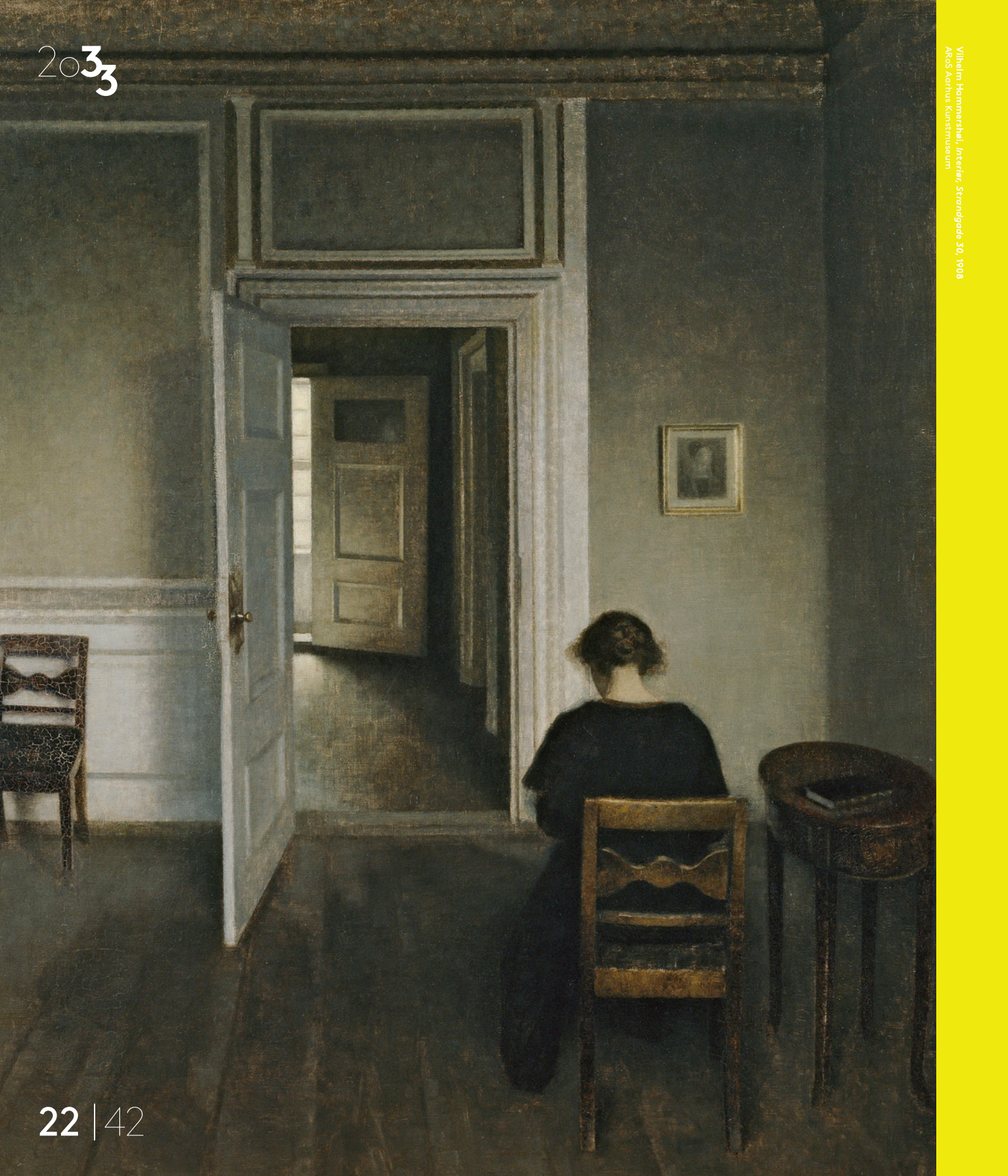
Vi ønsker at samle endnu flere mennesker gennem nye aktiviteter, nye historier og en ny brand-identitet. Vi vil samtidig øge vores rækkevidde, så vi bliver tilgængelig 24 timer i døgnet, syv dage om ugen og 365 dage om året.

Mens vi fortsætter med at skabe stærke relationer til vores trofaste gæster, vil vi arbejde på at vækste og forbedre ARoS-oplevelsen for udvalgte målgrupper og dem, der måske ikke normalt besøger museer. Vi ønsker, at alle skal føle sig velkomne og være en del af ARoS-fællesskabet. Det gælder for eksempel unge mennesker, familier, mænd, mennesker med forskellig kulturel baggrund, LGBTQI+-miljøer, mennesker med fysisk handicap eller psykisk lidelse. Det gælder naturligvis også for vores internationale gæster.

For at opnå det vil vi oprette særlige programmer, som for eksempel et *youth collective* for at udvide vores indsigt, viden og relationer. Vi vil skabe banebrydende nye måder at interagere med vores gæster på, såsom aktiviteter i nattetimerne, og ved at opsætte udstillinger med fokus på engagement og læring, der er inspirerende, berigende og aktuelle, og som giver mulighed for debat. Vi vil skabe en velfungerende digital brugergrænseflade gennem vores opdaterede hjemmeside og andre platforme, der inviterer folk ind i en virtuel ARoS-verden af digitale oplevelser.

Vores mål er at opbygge et bredere fællesskab, der værdsætter ARoS som en del af deres daglige liv, så de vender tilbage til os igen og igen.





# 5.3

## AKTIVERING AF HELE VORES KUNSTSAMLING

Vi vil forny vores fokus på ARoS' kunstsamling, stræbe efter at bygge videre på dens kvalitet og omdømme, øge dens synlighed og sikre samlingens langsigtede bevaring og forskningspotentiale.

Vi vil stræbe efter at udvide vores samling med stærk specialisering, blive en markant international aktør og en stadig mere attraktiv samarbejdspartner for betydelige internationale museer og deres udstillinger, herunder udvikling af vores egne rejseudstillinger.

Vi vil invitere vores gæster til at se på vores samling med friske øjne og opdage nye værker i fokuserede udstillinger i hele bygningen og i de ombyggede gallerier. Vi vil dele og formidle vores research gennem nye publikationer og ny formidling.

Ved at indtage en ledende rolle på et nationalt niveau vil vi fortsætte med at innovere og udvikle praksis af administration, bevaring, forskning og tilgængelighed.

Vi vil udvikle en ny forskningsstrategi for at tilskynde kuratorer, forskere, gæster og kunstnere til at genforelske sig i vores samling og dens nutidige relevans.

# 5.4

## ØKONOMISK VÆKST OG FINANSIEL SIKKERHED – VORES FORRETNINGSSTRATEGI

Vi vil udvikle en forretningsmodel, der giver os fleksibilitet til at være dristige og innovative med den kunst, vi viser og erhverver og de målgrupper, vi når ud til.

Vi vil øge vores finansielle ressourcer gennem en tilgang, der skal sikre mere produktive partnerskaber samt udvikling af programmer for nye velgørere. Vi vil kommercialisere vores aktiviteter yderligere for at øge indtægterne og lade vores kreative kerneformål blomstre. Vores indtægtsskabende aktiviteter og billetsalg vil ligeledes blive forøget med lanceringen af The Next Level i 2025.

Vi vil stabilisere den offentlige finansiering og opbygge tilstrækkelig egenkapital til at give økonomisk sikkerhed. Vi vil investere i ressourcestyring for at sikre, at vi operationelt er mere robuste og effektive.







# 5.5

## HØJ ARBEJDSGLÆDE OG FAGLIGHED HOS ALLE MEDARBEJDERE

Vores forskellige teams er livsnerven i vores organisation. Vi vil støtte, udvikle og inspirere alle medarbejdere til at yde deres bedste, til at være kreative og innovative og til at føle sig trygge og værdsatte på arbejdspladsen.

Vi vil opbygge mere mangfoldige og samarbejdende teams, hvor folk føler handlekraft og frihed under ansvar. Vi vil sikre, at alle personalepolitikker og procedurer reflekterer den bedste praksis på området.

Vi vil have en sund, blomstrende og præstationskultur, der gennemsyrrer alle områder af organisationen, og som får alle teams til at arbejde sammen om en fælles strategi.

# 5.6

## SAMARBEJDE OG PARTNERSKABER

Vi ønsker at maksimere vores lokale, regionale, nationale og internationale partnerskaber, samarbejder og forbindelser for at skabe tættere og mere langsigtede relationer.

Vi vil styrke vores partnerskaber med kollegainstitutioner, fonde, virksomheder og offentlige myndigheder for at understøtte samskabelse og fælles udstillingsprojekter for derved at fremme forskning, bidrage til nutidig diskurs og skabe nye muligheder.

Gennem et mere effektivt samarbejde med vores samarbejdspartnere vil vi øge mulighederne for fundraising og støtte op om en bedre fordeling af de tilgængelige ressourcer for derved at kunne opnå fælles mål.

Gennem ambitiøse og kreative samarbejder med vores samarbejdspartnere kan ARoS bidrage til at forstærke Aarhus' kulturelle liv på både nationalt og internationalt plan og tilbyde forskellige formater til publikum, der ønsker nye og spændende oplevelser. Gennem tværfaglige samarbejder og krydsbestøvning vil vi udvide, hvordan og hvor den kreative kunst opleves og mødes – i museer, i performancerum, på store festivaler og i overraskende byrum.





# 5.7

## UDVIDEDE OG VEDLIGEHOJDE FYSISKE RAMMER

Vi vil vedligeholde ARoS-bygningen for effektivt at udnytte dens formål som både en stor magnet for gæster og et sikkert hus for kunstværker. Vi vil opgradere bygningens digitale, tekniske og miljømæssige infrastruktur for at sikre, at den er egnet til formålet i fremtiden.

Vi vil opgradere vores lagerfaciliteter for at opnå den bedst mulige sikkerhed og de bedste forhold for visninger og håndtering og opbevaring af kunstværker. Vi vil imødekomme vores lageropbevaringskrav og renovere vores foyer, offentlige rum og udstillingsfaciliteter for at optimere besøgsoplevelsen.

Vi vil løbende evaluere vores spændende nye kunstprojekt, The Next Level, for at sikre, at vi kan levere en række kunstoplevelser og aktiviteter gennem de nyeste faciliteter og udstyr.

# 5.8

## BÆREDYGTIGHED SOM DRIVKRAFT

Vi vil udvise lederskab inden for museums- og kunstsektoren som reaktion på klimaændringerne for at inspirere alle, der interagerer med os, til at passe bedre på vores fælles planet. Vi vil gøre dette på en gradvis, afbalanceret og realistisk måde også i forhold til økonomiske dispositioner og i forhold til medarbejdere og gæster i museet.

Vi vil skabe en platform for offentlig diskussion og debat gennem vores tiltag for at øge engagementet samt bidrage til den internationale museologiske samtale om praktiske ændringer i den måde, vi håndterer vores udstillinger.

I vores service- og forretningsafdelinger vil vi tage konkrete skridt for at reducere vores spild og udledning af skadelige stoffer.

Vores bæredygtighedsvision vil ruste os til de næste 10 år med vækststrategier og nye idéer, der hjælper os med at opnå relevans, robusthed og opfindsomhed i alle aspekter af vores organisation.

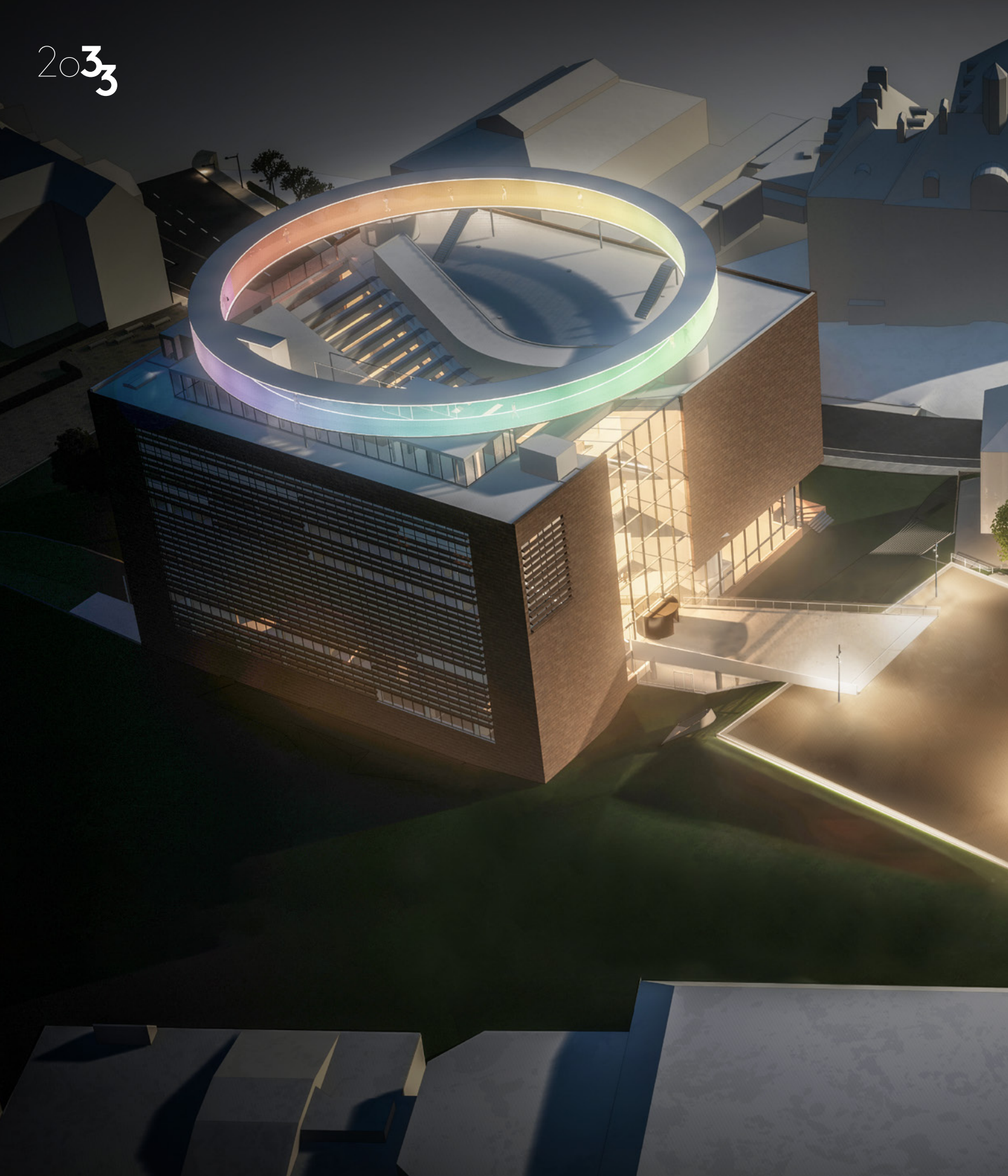
Vores miljøansvar vil påvirke vores handlinger. Vi vil være førende inden for sektoren på dette område og sigte mod at reducere vores CO<sub>2</sub>-forbrug med 50% gennem en målrettet indsats fra vores museumsteam, investeringer i grønne teknologier og bevidst adfærdsændring blandt gæster og personale.

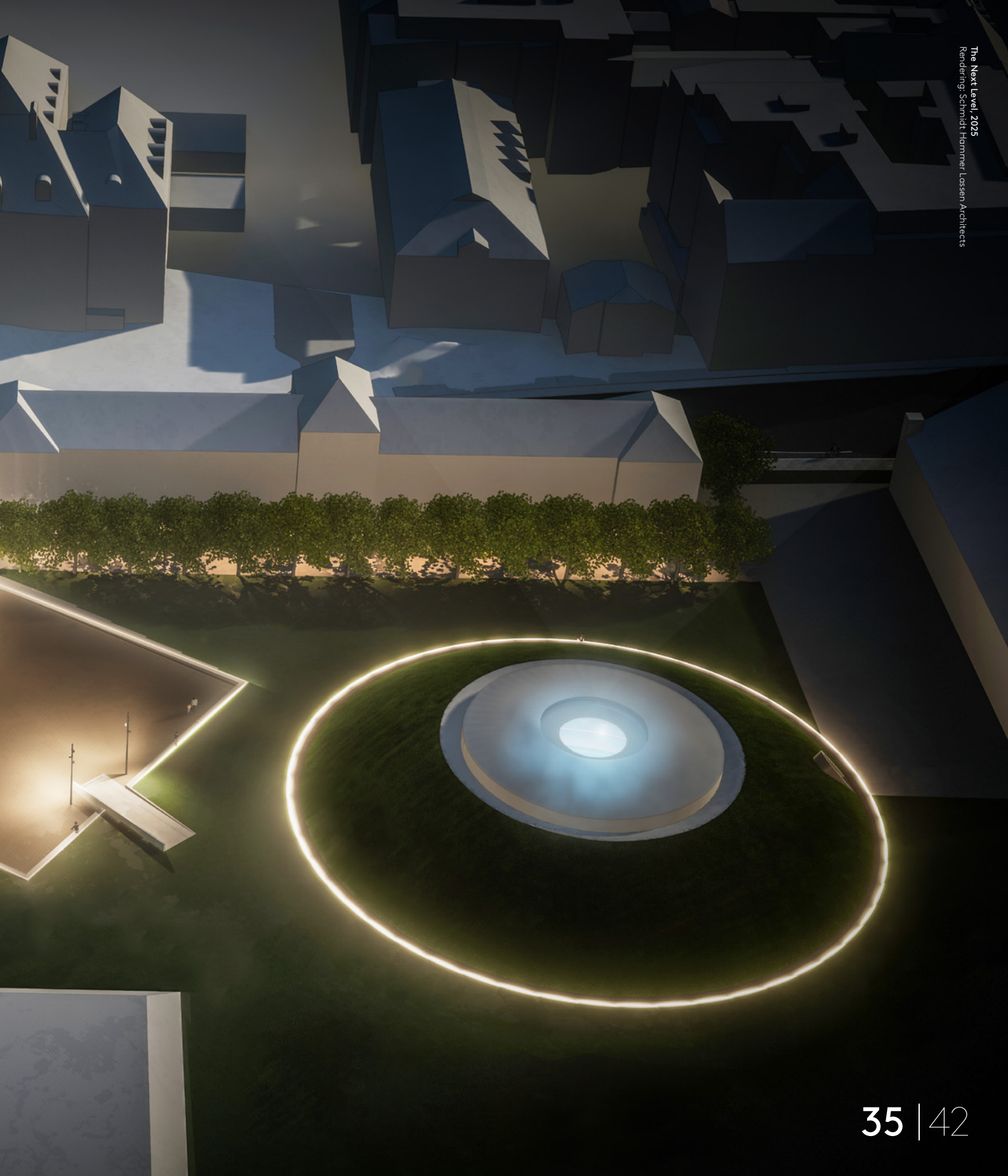




Elisabeth Jerichou-Baumann, *Queen Louise, 1881*  
Kongeriges Samling, Rosenborg (Konserningskontrol under udstillingsopstilling, 2021)  
Foto: © Kunstkonserveringen

2033







# 6.

## VORES FREMTID I 2033 I LØBET AF 10 ÅR VIL VI:

- Være anerkendte som en verdensførende attraktion og byde et stadigt mere forskelligartet publikum velkommen til vores brede og varierede oplevelser.
- Være verdenskendte for vores enestående kunst- og tværfaglige program; vores verdensførende samling og udstillinger; og vores efterspurgte og overbevisende rejseudstillinger.
- Etablere en egenkapital for museet på 20 mio. kroner.
- Drive en aktiv *Patrons' Circle* i Danmark samt *Friends of ARoS Patron Circles* i to oversøiske lande med et samlet budget til ny erhvervelser til samlingen på 100 mio. kroner.
- Være et verdensførende museum inden for social og grøn bæredygtighed, der driver sektoren på dette område i Danmark efter at have reduceret vores samlede CO<sub>2</sub>-aftryk med 50%.

Vi vil byde velkommen til:

- 1 million betalende gæster om året.
- 1,2 millioner besøgende til en ARoS-oplevelse om året.
- 2,5 millioner besøgende til *Art Square/ The Dome, a Skyspace by James Turrell* udendørsoplevelser om året.
- Præsentere 7 store udstillinger i samarbejde med 7 af verdens førende museer.
- Øge vores fundraising til udstillinger, formidling mv. med 100%.





# 7. BIDRAGYDERE

Tak til vores bidragydere  
for deres vigtige input.

ARoS' bestyrelse

ARoS' Team på tværs af alle  
afdelinger

ARoS-ambassadører

ARoS Art Clubs  
Strategiske bestyrelse

ARoS' medlemmer

ARoS' gæster

ARoS' kunstnere

ARoS Museum Director's  
International Advisory Network

Bidragende kulturelle partnere:

- **Kasper Holten**  
Teaterchef, Det Kongelige Teater
- **Frank Rechendorff Møller**  
Direktør, Augustinusfonden
- **Charlotte Storm Gregersen**  
Direktør, Kultur og Borgerservice, Aarhus Kommune
- **Lars Davidsen**  
Kulturchef, Aarhus Kommune
- **Christina Papsø Weber**  
Kontorchef, Slots- og Kulturstyrelsen
- **Mads Kähler Holst**  
Museumsdirektør, Moesgaard Museum
- **Mikkel Bøgh**  
Direktør, Statens Museum for Kunst
- **Gitta Malling**  
Forperson, Statens Kunstfond
- **Pia Lange Christensen**  
Direktør, Visit Aarhus
- **Mette Bjerre**  
Forperson, Kulturudvalget, Aarhus Kommune
- **Lene Bak**  
Kulturel konsulent
- **Kay Campbell**  
Redaktør og strategisk rådgiver



VISION

2033



2033

# VISION

# 2033



ARoS