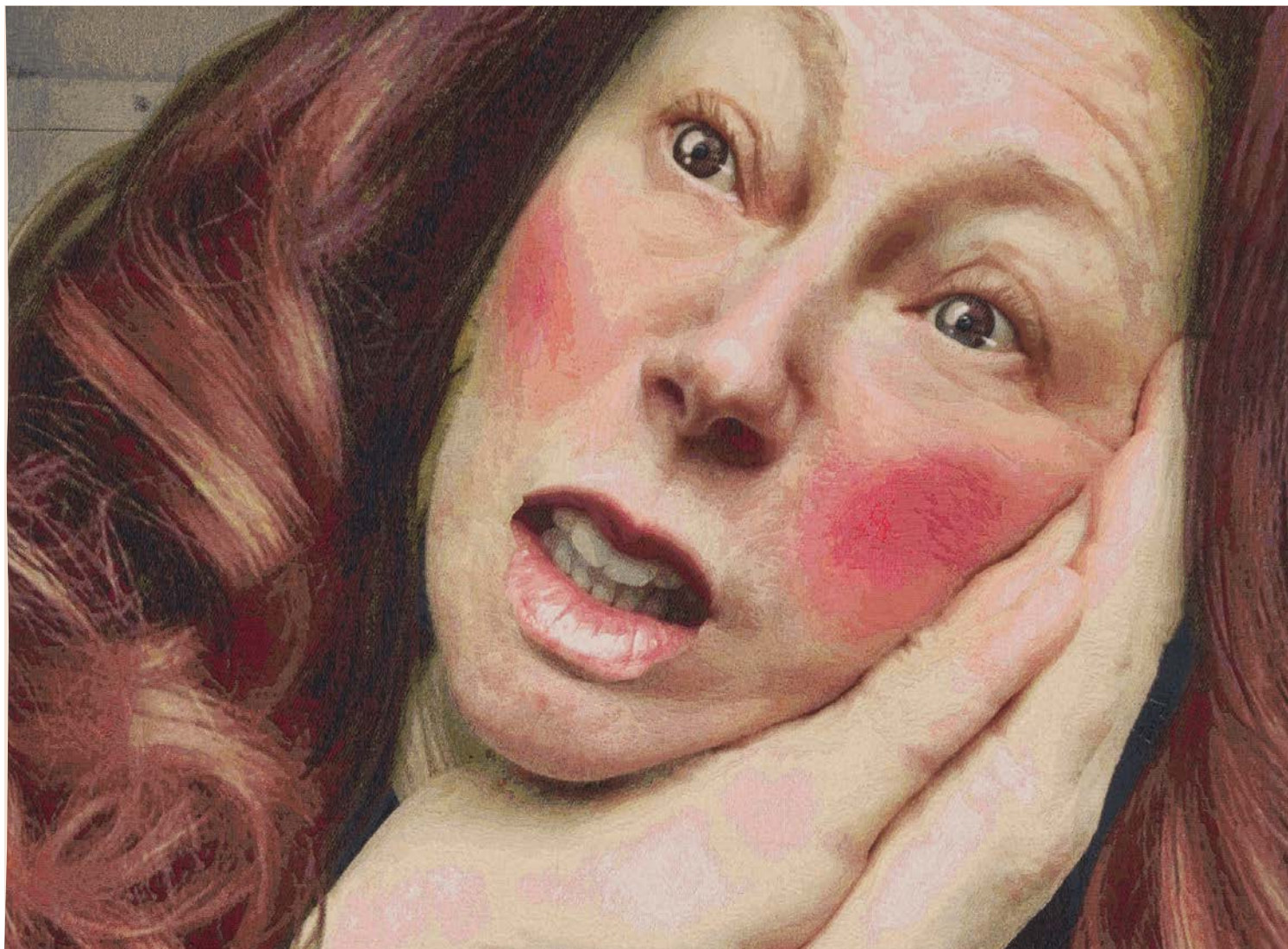


## Inspirationsmateriale til Cindy Sherman – Tapestries



Cindy Sherman, *Untitled #605* (detail), 2019. Cotton, wool, acrylic, cotton mercerisé, and polyester cotton woven together 281.9 × 218.4 cm. Photo: Robert Wedemeyer. © Cindy Sherman. Courtesy the artist, Sprüth Magers and Hauser & Wirth

Det er en stor glæde for ARoS at kunne invitere jer med ind i udstillingen *Cindy Sherman – Tapestries*. En banebrydende værkserie, hvor kunstneren for første gang gør brug af et ikke-fotografisk medie nemlig billedtæppet (også kaldet gobeliner), som for første gang udstilles på et europæisk museum.

ARoS

## Cindy Sherman – Tapestries

### Niveau 5 Focus-galleriet

4. feb. – 5. jun. 2023

### Cindy Sherman

Cindy Sherman (f. 1954, USA) er nok mest kendt for sine fotografier, hvor hun iscenesætter sig selv i forskellige roller. Hendes klassiske fotografier er blevet til over en lang årrække og har ændret form og udtryk undervejs. 2017 dukkede en ny type billeder op online. Sherman begyndte at dele "selfies". Ikke "selfies" som selvportrætter eller som det, vi normalt forbinder med begrebet. Nærmere som kommentarer på selvscenesættelsen og som brud med formen. Shermans "selfies" var for små og dårligt opløste til at kunne omsættes til fotografier i stor skala. I stedet brugte hun billedværkhåndværket til at give de hverdagsagtige, digitale billeder samme storhed som de officielle portrætter, der historisk set er blevet skabt til adelen og de rige.

Det er første gang Sherman for alvor udforsker et medie, der ligger udenfor fotografiet. En virkelig spændende mulighed for elever, telefoner og undervisning!

### Besøg Tapestries med din klasse fordi:

Sherman tager det 21. århundredes teknologi og computergenereret maleri og kombinerer det med et meget traditionelt håndværk, nemlig gobelinframstilling, der også selv er blevet revolutioneret af computerstyrede fremstillingsmetoder.

I mødet mellem selfiens hastige fremstilling og gobelinen møjsommelige arbejde smelter udtrykket sammen og efterlader os med en hybrid. En hybrid der kan udfordre elevernes egne tilgange til selfies i en undervisningssammenhæng.

Et besøg i danskfaglig eller historiefaglig sammenhæng kan bruge *Tapestries*, som kilde til at forholde sig til kultur (lavkultur og højkultur), identitet og sprog gennem undersøgelse og diskussion af andre æstetiske tekster. Lad eleverne undersøge Shermans portrætter og undersøge hvilke samtidsmæssige, kulturelle og/eller personlige elementer, de oplever.

Shermans værker dykker nemlig ned i identitetsmæssige spørgsmål ift. nutiden. Hun ser på, hvordan berømmelse opbygges og afspejles i portrættet som genre, og hun undersøger både ansigternes og figurerens typologi. Hun har skabt værker, der viser det evigt omskiftende selv, der er kendetegnende for vores tid.

Det er spændende at se, hvad eleverne ser og hvordan de oplever Shermans portrætter. Og om de får inspiration til at udfordre deres egne portrætter.

Mindre elever kan lade fantasien få frit løb i en fælles samtale om, hvem de ser, hvad vedkommende arbejder med, hvor vedkommende bor, tænker på, bedst kan li at spise etc. En fantasifuld måde at arbejde med kompetencemålet fortolkning.

I billedkunst sammenhæng er Shermans valg af portrættet interessant og kan måske inspirere jeres arbejde.

I udstillingen kan I sammen undersøge, hvad gobelin og vævning gør ved selfien? Bagefter kan I lade eleverne tage egne selfies og printe dem på forskelligt materiale. Undersøg sammenhænge mellem materialevalg og udtryk.

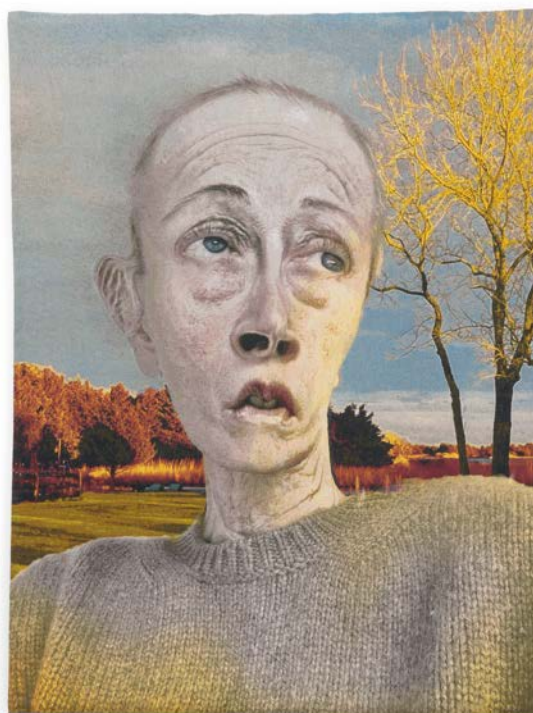
Får I skabt interessant udtryk, I har lyst til at dele, må I gerne sende dem til undervisningsansvarlig Jacob Bødskov via [jabo@aros.dk](mailto:jabo@aros.dk)

Vi håber, I får en interessant og inspirerende oplevelse.

## Værkeksempler fra *Tapestries*



Cindy Sherman, *Untitled #606*, 2020  
Polyester, bomuld, uld og akryl vævet sammen  
284,5 × 221 cm  
© Cindy Sherman  
Courtesy the artist, Sprüth Magers and Hauser & Wirth

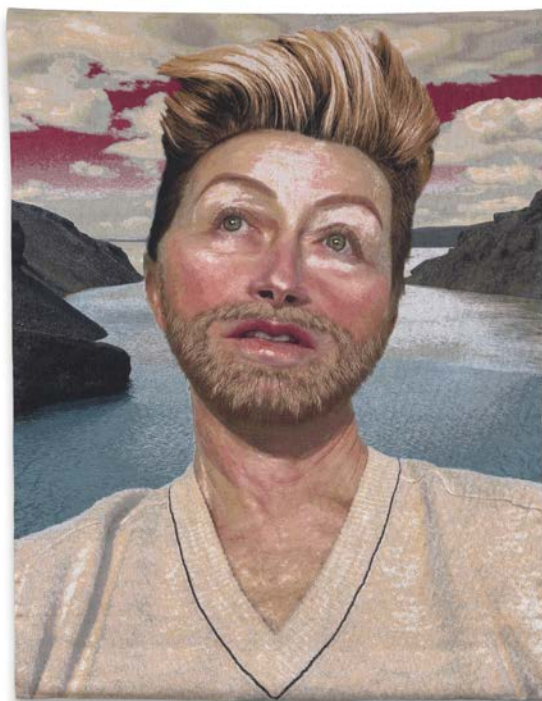


Cindy Sherman, *Untitled #625*, 2021  
Bomuld, uld, akryl og polyester vævet sammen  
285 × 214 cm  
© Cindy Sherman  
Courtesy the artist, Sprüth Magers and Hauser & Wirth

## Værkeksempler fra *Tapestries*



Cindy Sherman, *Untitled #616*, 2020  
Polyester, uld, akryl, silke og merceriseret bomuld  
vævet sammen  
284 x 190 cm  
© Cindy Sherman  
Courtesy the artist, Sprüth Magers and Hauser & Wirth



Cindy Sherman, *Untitled #617*, 2020  
Polyester, bomuld, uld, viskose, akryl og merceriseret  
bomuld vævet sammen  
282 x 222 cm  
© Cindy Sherman  
Courtesy the artist, Sprüth Magers and Hauser & Wirth

## Besøg ARoS på egen hånd

Vi håber, I må få en rigtig god oplevelse af jeres besøg på museet. For at sikre dét for både jer og for museets øvrige gæster, har vi udformet nedenstående færdselsregler. Reglerne er også til for at forhindre, at de udstillede kunstværker lider overlast.

Hent færdselsregler til underskrivning [her](#)

- Gruppens leder er ansvarlig for, at museets regler overholdes, og at alle i gruppen er bekendt med disse.
- Gruppen færdes samlet under hele besøget under lærerens/lederens opsyn medmindre andet er aftalt.
- Færdsel på museet skal foregå roligt og under hensyn til museets øvrige gæster.
- Det er ikke tilladt at berøre værkerne.
- Henstillinger fra museets personale skal følges.
- At gruppen forholder sig i absolut stilhed i *Your rainbow panorama*
- Af hensyn til kunstværkernes sikkerhed, skal rygsække og større tasker anbringes i garderoben.
- Af hensyn til museets modtagelige gulve må grupper, der ønsker at tegne, kun benytte tørre materialer/farver.

Man er altid velkommen til at kontakte museets vagt/servicepersonale ved tvivlsspørgsmål, eller hvis man har behov for særlige aftaler.

## Guidede rundvisninger

I kan booke guidede rundvisninger [her](#)